



Secobois

Charpente - Couverture - Menuiserie  
Ossature bois - Extension - Surelevation

Dossier graphique  
CREST

# FACADES

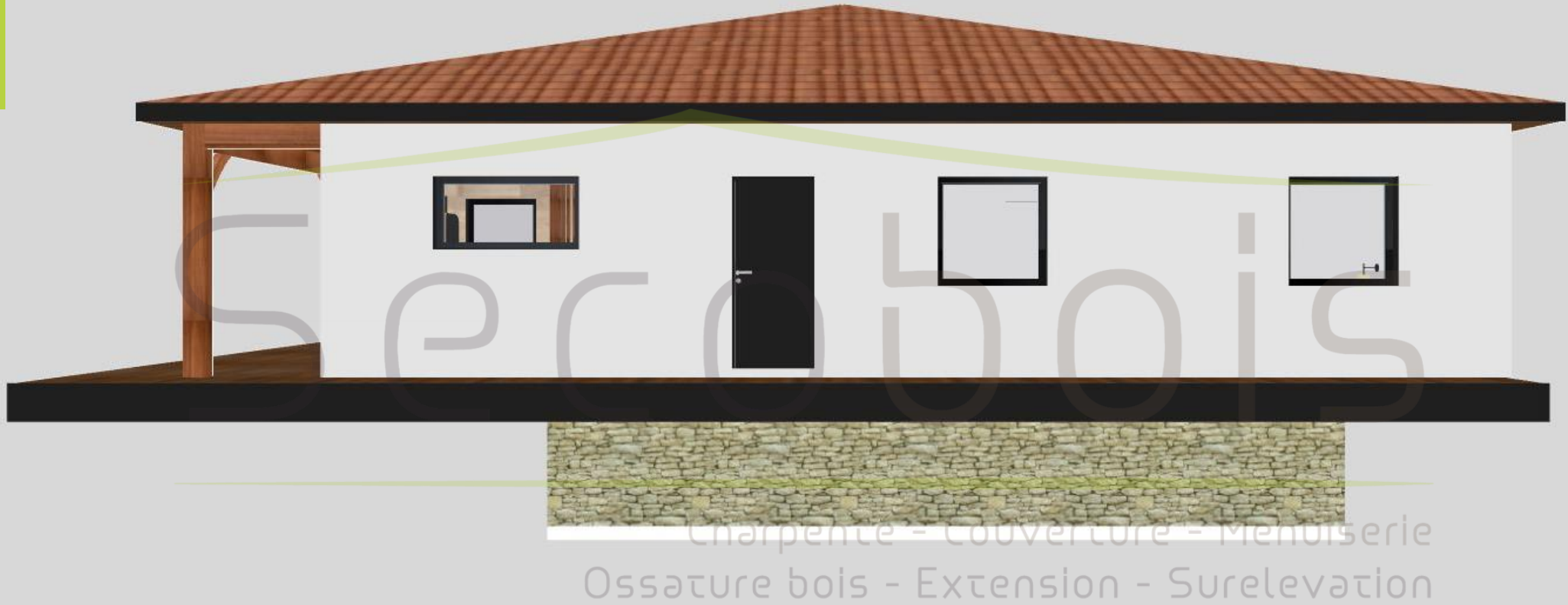
Façade Sud



Charpente - Couverture - Menuiserie  
Ossature bois - Extension - Surelevation

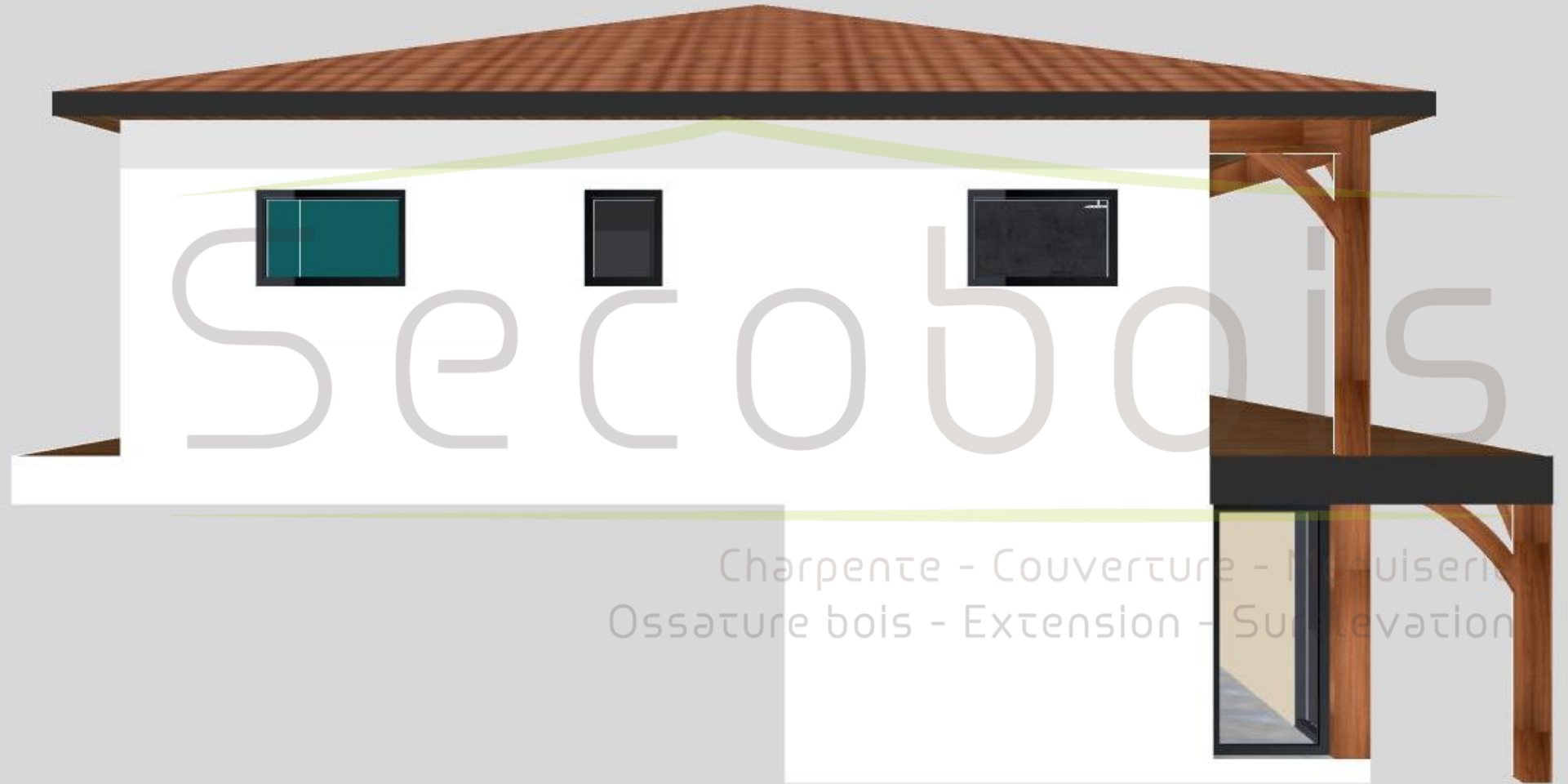
# FACADES

Façade Est



# FACADES

Façade Nord



Charpente - Couverture - Menuiserie  
Ossature bois - Extension - Surélévation

# FACADES

Façade Ouest



Charpente - Couverture - Menuiserie  
Ossature bois - Extension - Surelevation



# FACADES



Axonométrie Nord-  
Ouest

Charpente - Couverture - Menuiserie  
Menuiserie bois - Extension - Surelevation

# FACADES



Axonométrie Sud-  
Ouest

Charpente - Couverture - Menuiserie  
Structure bois - Extension - Surelevation

# FACADES

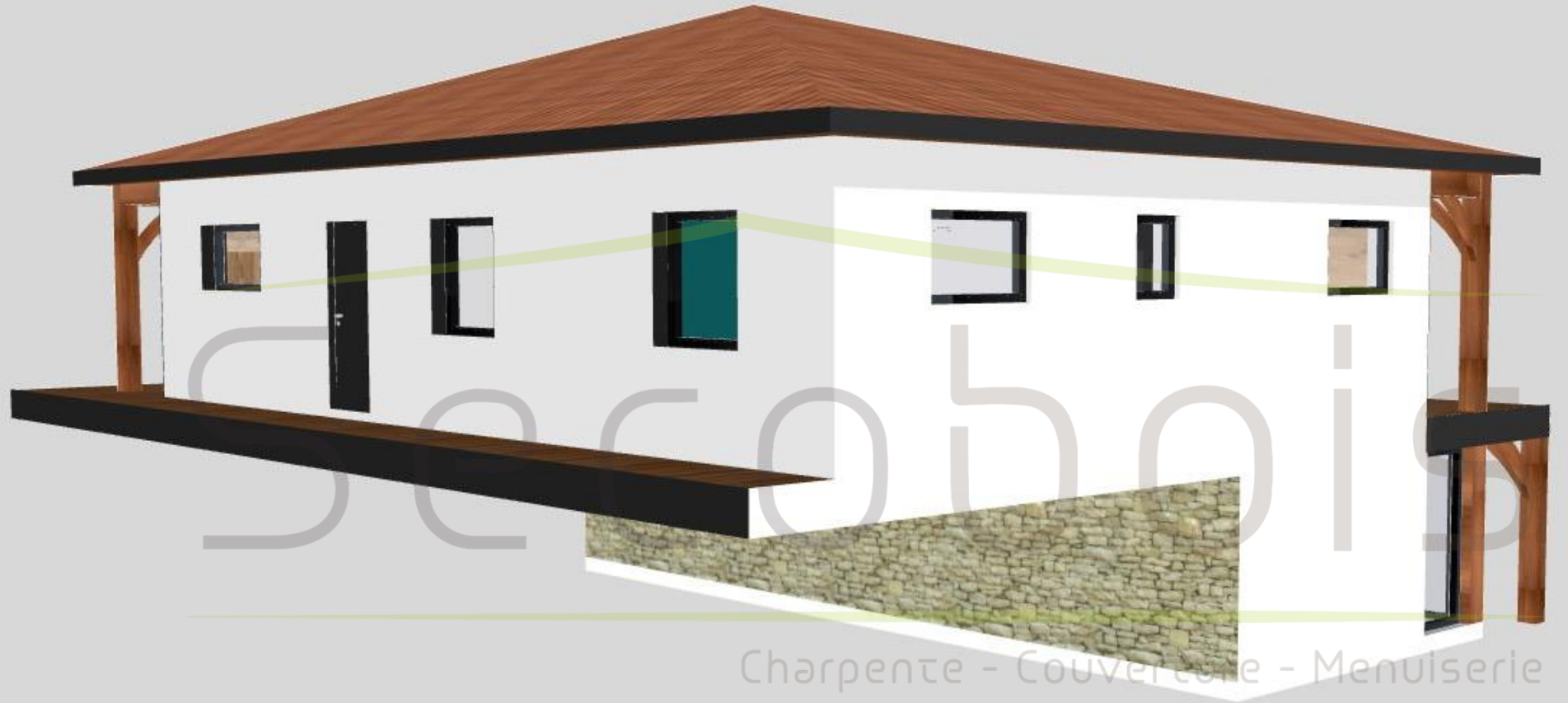
Axonométrie Sud-Est



Charpente - Couverture - Menuiserie  
Ossature bois - Extension - Surelevation



# FACADES



Axonométrie Nord-est

Charpente - Couverture - Menuiserie  
Ossature bois - Extension - Surelevation

# FACADES



Axonométrie Sud-  
Ouest

Menuiserie  
Structure bois

Menuiserie  
- Surelevation

# FACADES

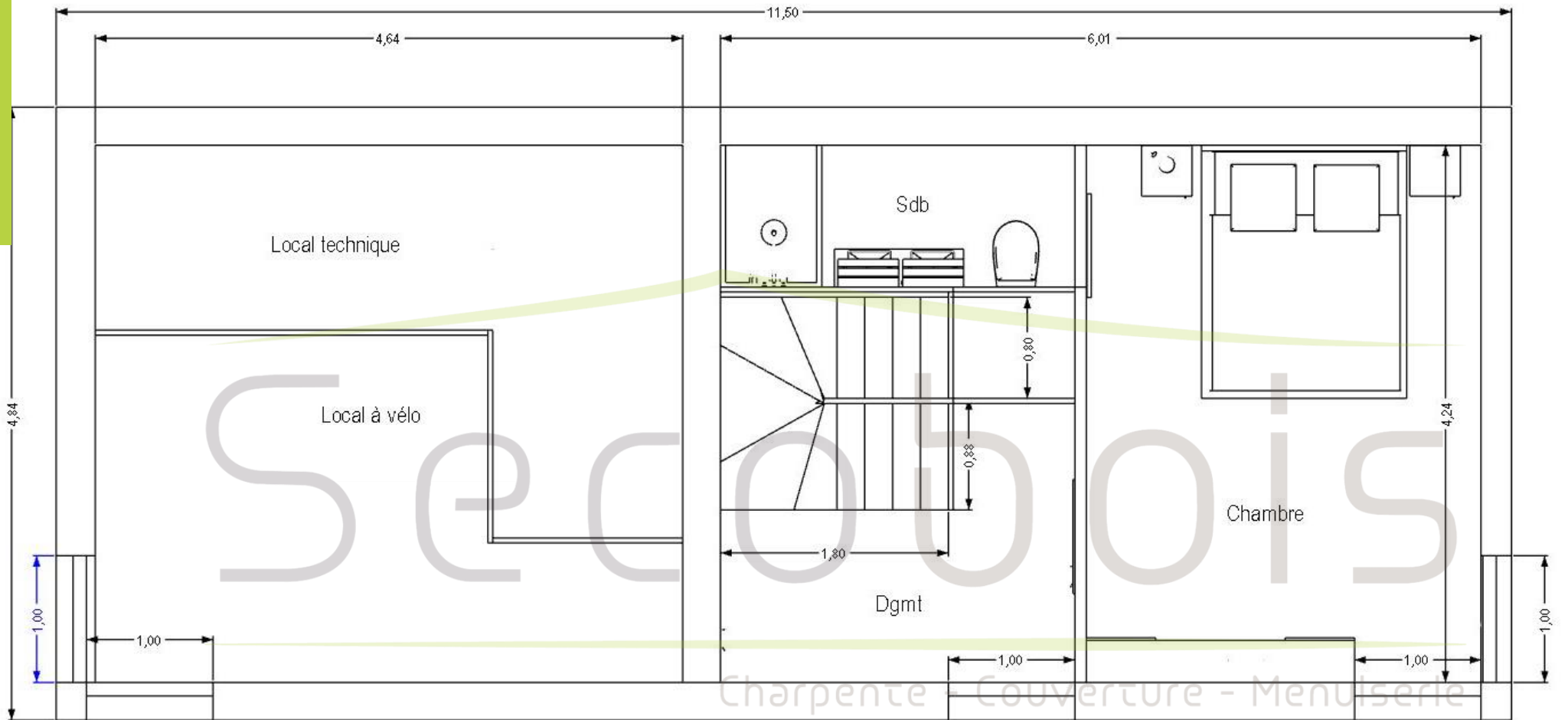
Perspective Ouest



Charpente - Couverture - Menuiserie  
Ossature bois - Extension - Surelevation



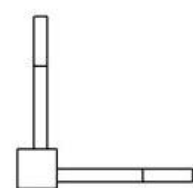
# AMENAGEMENT



Rez-de-chaussée

TOTAL: 40,60 m<sup>2</sup>

Charpente - Couverture - Menuiserie  
Ossature bois - Extension - Surelevation





R+1

Chambre 1 : 11,05 m<sup>2</sup>

Chambre 2 : 11,05 m<sup>2</sup>

Salle d'eau : 7 m<sup>2</sup>

WC : 1,25 m<sup>2</sup>

Atelier : 13,50 m<sup>2</sup>

Cuisine/Salle à manger  
ouverte : 24,50 m<sup>2</sup>

Salon : 21,15 m<sup>2</sup>

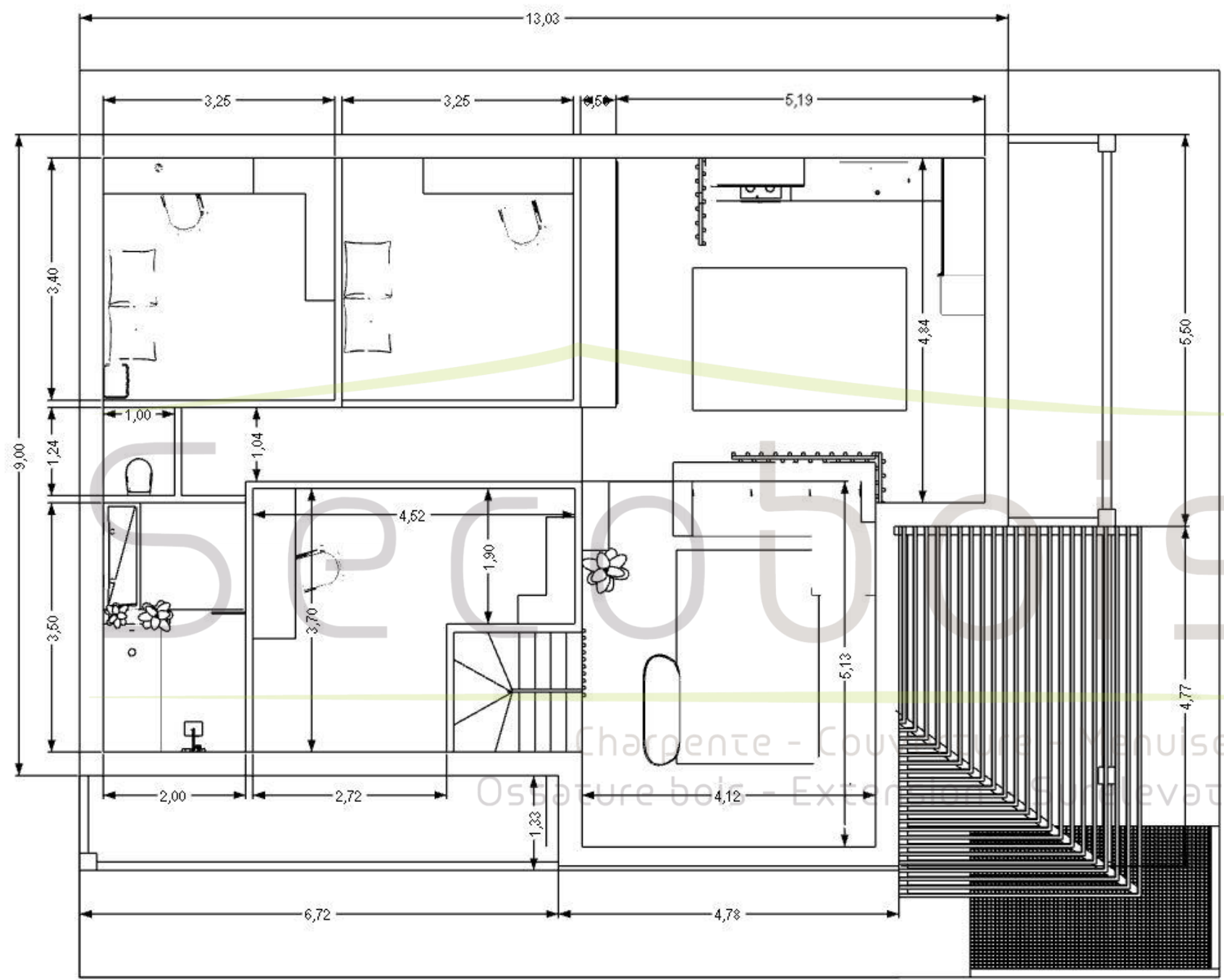
Dégagement : 6 m<sup>2</sup>

TOTAL R+1 : 95,50 m<sup>2</sup>



R+1

TOTAL R+1 : 95,50 m<sup>2</sup>



Charpente - Couverture - Menuiserie  
Ossature bois - Extérieur - Élévation



# AMENAGEMENT

Chambre 1  
11,05 m<sup>2</sup>

Chambre 2  
11,05 m<sup>2</sup>



# AMENAGEMENT

Atelier  
13,50 m<sup>2</sup>

Dégagement  
6 m<sup>2</sup>





# AMENAGEMENT

Salle d'eau  
7 m<sup>2</sup>

WC  
1,25 m<sup>2</sup>





# AMENAGEMENT



Cuisine ouverte  
et Salle à manger  
24,50 m<sup>2</sup>

# ENSEMBLE

## SURFACES

RDC  
40,60 m<sup>2</sup>

R+1  
95,50 m<sup>2</sup>

TOTAL : 136,10 m<sup>2</sup>



Charpente - Couverture - Menuiserie  
sature bois - Extension - Surelevation



INTEGRATION

Vue Nord-Ouest





INTEGRATION

Vue Ouest





INTEGRATION

Vue Sud-Ouest





INTEGRATION

Vue Sud





Vue Sud-Est depuis  
chemin d'accès



Charpente - Couverture - Menuiserie  
Ossature bois - Extension - Surelevé

INTEGRATION

Vue Nord-Est



Structure bois - Extension - Surelevation



INTEGRATION

Axonomie Sud  
lointaine



ation